



Ocenění filmu:
 AMERICKÝ REŽISÉR, KTERÝ DOSUD NEMĀ NA KONTE MNOHO SNĪMKŮ, VYSTUDOVAL MALBU A HIERARCHII. POĚ PRACOVĀL V NEW YORK TIMES A ZAČAL NAVŠTĚVOVĀT AMERICKÝ FILMOVÝ INSTITUT. SVOU FILMOVOU KARIĚRU ODSTARTOVAL KOMEDIÍ THE ADVENTURES OF SEBASTIAN COLE (1998), KE KTERĚ NAPSAL TAKĚ SCĚNĀŘ. FILM BYL UVĚDĚN NA NĚKOLIKA FESTIVĀLECH A BYL MĀ NOMINOVĀN NA CENU VELKĚ POROTY NA FILMOVĚM FESTIVĀLU SUNDANCE. PO NĚKOLIKALĚTĚ ODMĪCE NAVĀZAL ADAPTACÍ ROMĀNU JOHNA IRVINGA DVEŘE V PODLAZE (2004), WILLIAMS JE TAKĚ PRODUCENTEM A PODĚLEL SE NA PRODUKTĚ OBOU SVÝCH FILMŮ.

Ocenění režiséra:
 NOMINACE NA INDEPENDENT SPIRIT AWARDS
 NEJLEPŠÍ SCĚNĀŘ – Tod Williams
 – John Irving (autor pĚdlohy)
 – Tod Williams (scenĀrista)
 NOMINACE NA USC SCRIPTER AWARD
 THE ADVENTURES OF SEBASTIAN COLE
 NOMINACE NA INDEPENDENT SPIRIT AWARDS
 1999
 FF SUNDANCE
 THE ADVENTURES OF SEBASTIAN COLE
 NEJLEPŠÍ PRVNÍ SCĚNĀ



Tod Williams
 (nar. 27. 9. 1968, New York, USA)

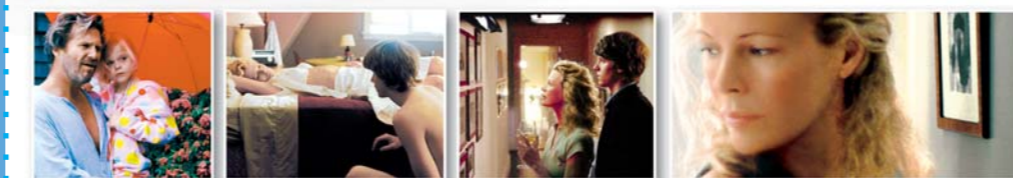


DVEŘE V PODLAZE

dobré filmy týdeníku REFLEX

„Vynikající. Jeff Bridges a Kim Basinger ve svých životních rolích.“
 – Roger Ebert, EBERT & ROEPER

Děj filmu se odehrává v privilegované čtvrti v New Yorku. Popisuje jedno klíčové léto v životě Teda Colea a jeho krásné ženy Marion. Kdysi šťastní manželé si vinou náhlé tragédie přestávají rozumět a oba bojují s depresí. Ted si najímá na léto mladého asistenta Eddieho, jak už to velcí spisovatelé dělají. A právě Eddie osudově ovlivní další život obou manželů...



FOCUS FEATURES A REVERE PICTURES (IN)KOLĀ V PRODUKCI THIS IS THAT JEFF BRIDGES KIM BASINGER "THE DOOR IN THE FLOOR" JON FOSTER MIMI ROGERS ELLE FANNING A BJOU PHILLIPS REŽISÉR ANN GOULDER SCĚNĀŘI BETH AMY ROSENBLATT SCĚNĀŘI MARCELO ZARVOS REŽISÉR ERIC DAMIAN
 SPRÁVA AFFONSO GONCALVES SPRÁVA THÉRÈSE DEPRÉZ SCĚNĀŘI TERRY STACEY SCĚNĀŘI MARISA POLVINO REŽISÉR AMY J. KAUFMAN REŽISÉR ROGER MARINO PRODUCER TED HOPE
 ANNE CAREY MICHAEL CORRENTE PŮVODNĚ ROMĀN "A WIDOW FOR ONE YEAR" OD JOHNA IRVINGA AŽEŽ TOD WILLIAMS

© 2004 Focus Features, LLC. Všechna práva vyhrazena.

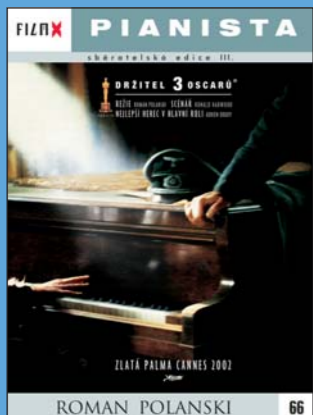
www.filmx.cz

JAZYK	ČESKY	ANGLICKY	DĚLKA	BONUSY s CZ titulky: John Irving: Od románu k filmu Podrobná anatomie scény - Film o filmu Komentář režiséra Tod Williamsa a dalších tvůrců filmu	15
CC (COPYRIGHT)	5.1	5.1	106 MIN.		DVD 9
TITULKY	české, anglické				



DISTRIBUCE V ČR: HOLLYWOOD C.E.S. S.R.O., PŠOHLAVČŮ 8, 147 00, PRAHA 4, www.hcc.cz, hcc@hcc.cz, +420 244 464 135
 DISTRIBUCE V SR: HOLLYWOOD C.E.S. S.R.O., GARBIARSKA 905, 031 01, LIPTOVSKÝ MIKULÁŠ, www.hcc.sk, demar@demar.sk, +421 44 55 22 499

FILM X V ŘÍJNU



66 – Pianista



67 – Pohrdání



68 – Neznámá



69 – Dveře v podlaze

FILM X – sbĚratelská edice III – navazuje na předchozí úspěšné řady vydávané ve spolupráci týdeníku Reflex a Hollywood Classic Entertainment. Každý měsíc Vám ve vybraných prodejnách denního tisku nabídneme snímky, které si již získaly trvalou přízeň diváků.

FILM X DVEŘE V PODLAZE

sběratelská edice III.

JEFF BRIDGES
 KIM BASINGER

NA MOTIVY
 BESTSELLERU
 JOHNA
 IRVINGA
 (Pravila moštárny,
 Svět podle Garpa)

Nebezpečná tajemství skrýváme sami před sebou...

